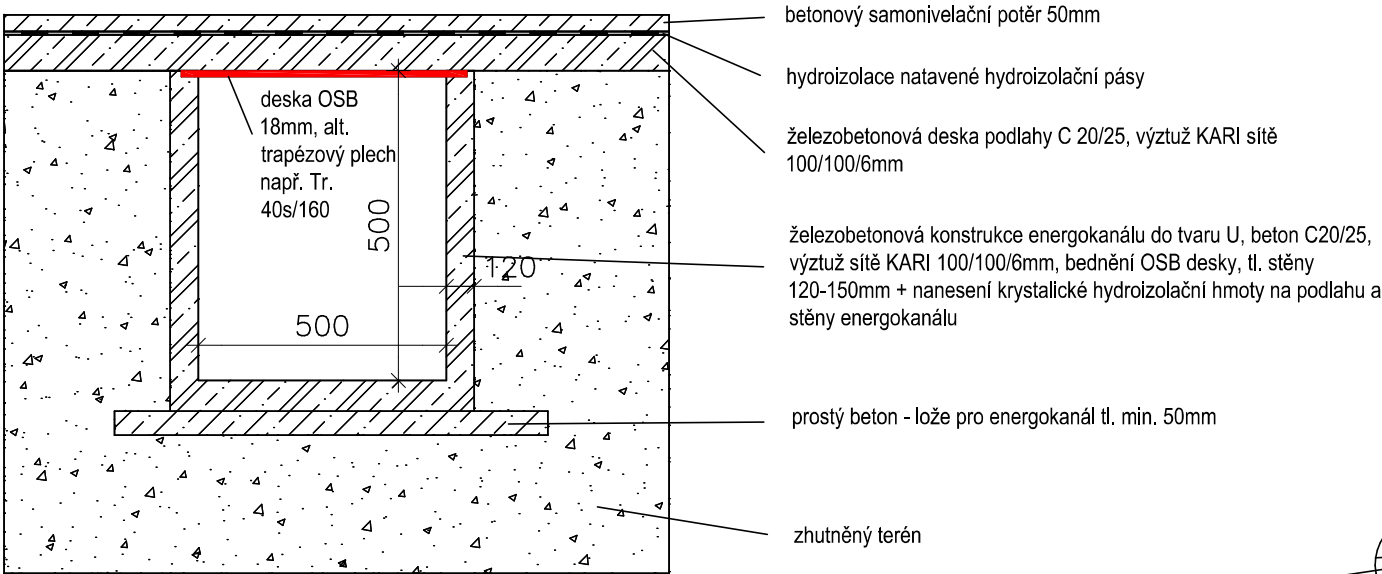


LEGENDA

- (— — — . Rozvod stávajícího splaškového kanalizačního svodného potrubí
- (— — — . Rozvod nového splaškového kanalizačního svodného potrubí
- (— — — . Rozvod stávajícího vodovodního potrubí
- (— — — . Rozvod stávajícího teplovodního potrubí
- Nový energokanál
- SK Stoupací kanalizační potrubí DN 100
- ST Stoupací potrubí teplovodu
- SV Stoupací vodovodní potrubí

SCHEMA ŘEZU ENERGOKANÁLEM



ZTI + ÚT část

Projektční kancelář: Ing. Robert Bud'o, Nové Dvory-Kamenec, 738 01 Frýdek-Místek tel. +420 603 234 061, e-mail: robbart@post.cz			
Vypracovala: Ing. Petra Rusinová Zodpovědný projektant: Ing. Robert Bud'o			
Investor: Statutární město Frýdek-Místek Radniční 1148, 738 01 Frýdek-Místek			
Akce: Oprava ležaté kanalizace v bytové jednotce č. 4 v domě č.p. 82, Na Aleji, Frýdek-Místek			
Název výkresu: ZÁKLADY BYTU		Číslo paré:	
Stupeň P.D.: DPP	Datum: I.2019	Číslo zakázky: 1/2019	Měřítko: 1:50
		Číslo výkresu: 2.	

POZNÁMKY

1. KANALIZACE
-Dojde k opravě části ležaté kanalizace
-Kanalizační potrubí je navrženo z potrubí PVC-KG.
2. TEPLOVOD
-Potrubí bude nově uloženo do neprůlezného cihelného nebo železobetonového energokanálu (délka cca 8 m)
-Potrubí bude posunuto o cca 100 mm dolů (prodloužení stoupacího potrubí ST)
-Potrubí bude nově izolováno minerální vatou a vnější vrstva bude tvořena vyztuženou hliníkovou fólií (cca 2x 11,5 m)